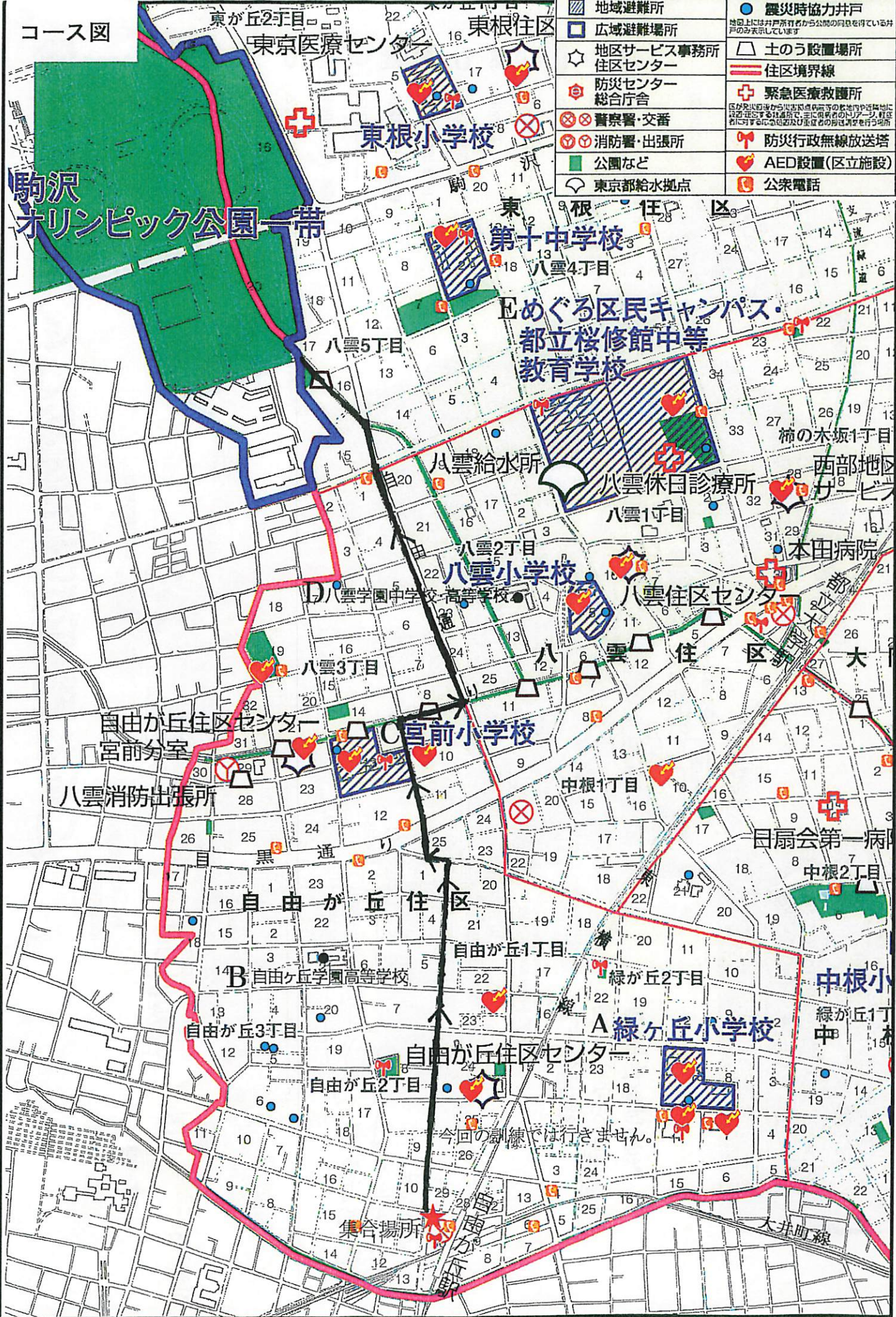


コース図

凡例			
	地域避難所		震災時協力井戸
	広域避難場所		土のう設置場所
	地区サービス事務所 住区センター		住区境界線
	防災センター 総合庁舎		緊急医療救護所
	警察署・交番		防災行政無線放送塔
	消防署・出張所		AED設置(区立施設)
	公園など		公衆電話
	東京都給水拠点		



今回の訓練では行きません。

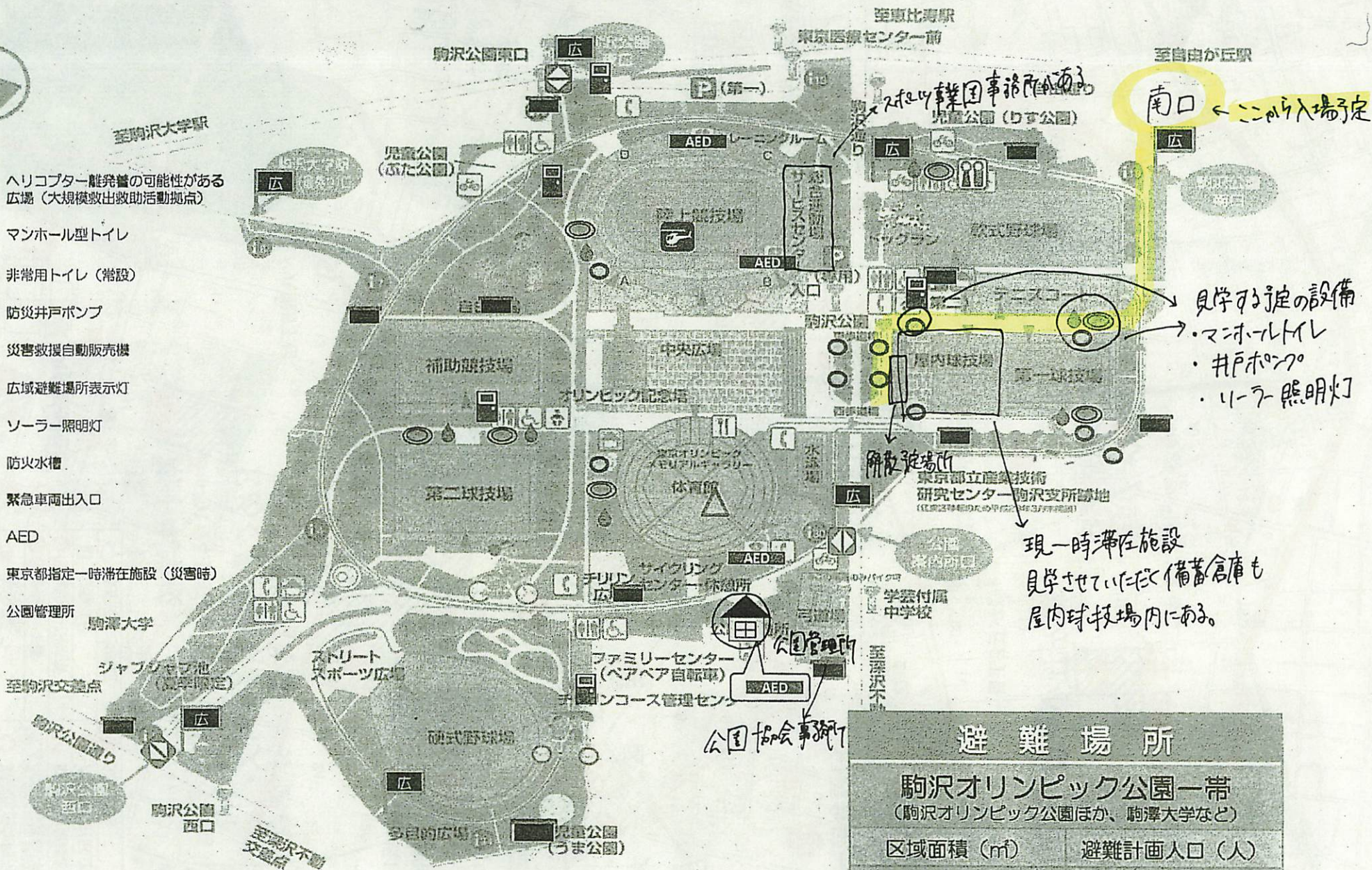
集合場所

大井町線

駒沢オリンピック公園の防災施設マップ



- ヘリコプター離発着の可能性のある広場（大規模救出救助活動拠点）
- マンホール型トイレ
- 非常用トイレ（常設）
- 防災井戸ポンプ
- 災害救援自動販売機
- 広域避難場所表示灯
- ソーラー照明灯
- 防火水槽
- 緊急車両出入口
- AED
- 東京都指定一時滞在施設（災害時）
- 公園管理所



避難場所	
駒沢オリンピック公園一帯 (駒沢オリンピック公園ほか、駒沢大学など)	
区域面積 (m ²)	避難計画人口 (人)
492,406	154,191



屋内球技場アリーナ



観客席



B1入口（選手・役員入口）

屋内球技場

●競技フロア

1,833㎡（47 m× 39 m）

観覧席 2,358 席

（固定席 1,532 席 車椅子スペース 26 席）
（移動式観客席 800 席）

●競技種目

6人制バレーボール公式2面、9人制バレーボール公式2面、6人制バレーボール3面、バスケットボール公式2面、バドミントン公式8面、ハンドボール公式1面、フットサル公式1面、卓球公式15台・最大28台、シッティングバレーボール3面 等

●諸室

更衣室、主催者控室、控室、多目的室、応接室、医務室、放送室、だれでもトイレ・更衣室、授乳室

●その他

大型スクリーンプロジェクターシステム、電光得点表示システム、音響設備、冷暖房設備 等

屋内球技場



更衣室



主催者控室



控室



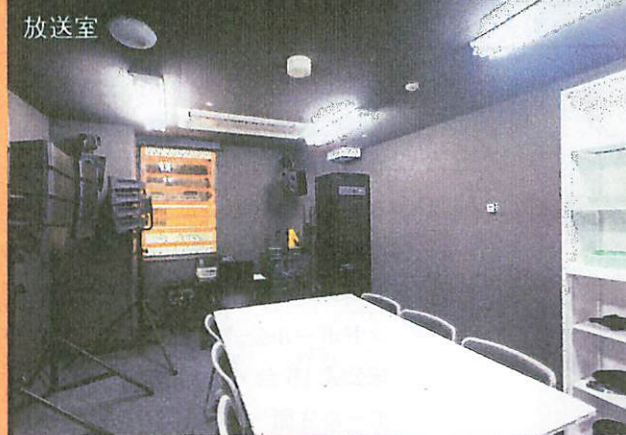
多目的室



応接室



医務室



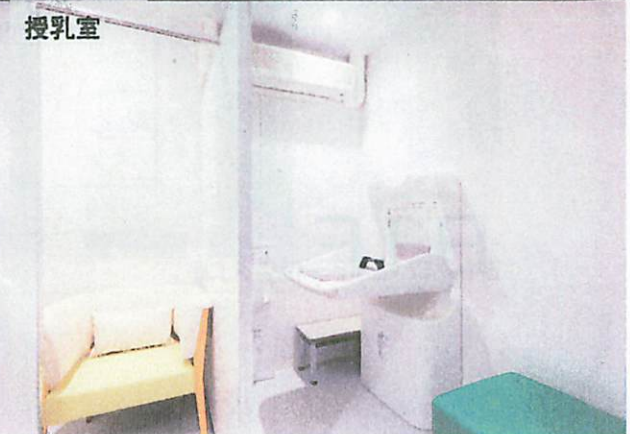
放送室



だれでもトイレ



だれでも更衣室



授乳室

れでも
衣室